

PRESSEINFORMATION

Street Flash – die robuste, handliche und schnell verlegbare Absicherungsleuchte

Korbach (März 2022). Unfälle geschehen unerwartet und täglich. Oft entstehen infolgedessen kleine bis große Personen-, und Sachschäden, die durch Fachkräfte wie Polizei, Feuerwehr und Rettungssanitäter dringend abzuklären und zu beheben sind. Im Notfall muss alles ganz schnell gehen – von der Unfallstellenabsicherung, über die notwendige Versorgung der Betroffenen, bis hin zur Unfallortsbereinigung.

Wir von **horizont Traffic Safety** haben für solche Notfallsituationen den *Street Flash* im Sortiment, der es Einsatzkräften ermöglicht, Gefahrenstellen in Rekordzeit einfach und schnell abzusichern, umso die Sicherheit aller Verkehrsteilnehmer zu erhöhen.

Eine kompakte und schnelle Alternative zur herkömmlichen Blitzleuchte

Es bedarf nur wenige Sekunden und lediglich eine Person, um eine Unfallstelle mit Hilfe des *Street Flash* erfolgreich abzusichern. Der *Street Flash* ist ein Komplet-Set, bestehend aus sechs kleinen und robusten Absicherungsleuchten, die mittels Magneten in einem handlichen Hardcase befestigt sind.

Für den Einsatz im Notfall kann die zuständige Einsatzkraft das Hardcase mit der einer Hand festhalten, während sie mit der anderen Hand die Leuchten aus der Vorrichtung löst. Mit dem Abnehmen der Leuchten, werden sie aktiviert und beginnen automatisch in dem zuvor eingestellten Muster zu blinken beziehungsweise zu leuchten. Besonders in angespannten und hektischen Situationen ist die automatische Aktivierung von großem Vorteil, da ein zusätzliches Drücken von Tasten die Verlegung unnötig verlangsamt und verkompliziert.

Einfache Bedienung dank ausgereifter Technik

Der *Street Flash* ist dank seiner modernen und durchdachten Technik für Jedermann direkt und unkompliziert anwendbar.

Im Vorhinein können vier Blitzmodi individuell eingestellt werden. Ein möglicher Modus ist das Lauflicht, bei welchem sich die Leuchten automatisch untereinander synchronisieren und der Reihe nach aufblitzen. Leuchten einzelner Sets, wie auch Leuchten mehrerer Sets können sich somit untereinander automatisch in Reihe schalten, sodass beliebig lange Lauflichtanlagen erstellt werden können.

Die maximale Reichweite zwischen den Modulen beträgt 15 Meter. Für die Reihenschaltung bedarf es keine Programmierung, Vornummerierung oder kein Drehen vor dem Einsatz.

Wichtig zu unterstreichen ist, dass eine Lauflichtanlage als leitende Verkehrsmaßnahme gilt, die, abhängig vom jeweiligen Bundesland, nicht von allen Einsatzkräften ausgeführt werden darf. In manchen Bundesländern darf der Lauflicht-Modus lediglich von der Polizei und teilweise auch von der Feuerwehr eingesetzt werden.

Die anderen drei Blitzmodi, bei denen die Leuchten entweder gleichzeitig zu blitzen beginnen oder konstant leuchten, dürfen hingegen von allen Einsatzkräften angewandt werden

PRESSEINFORMATION

Der ideale Helfer für alle Einsatzkräfte und Abschleppdienste

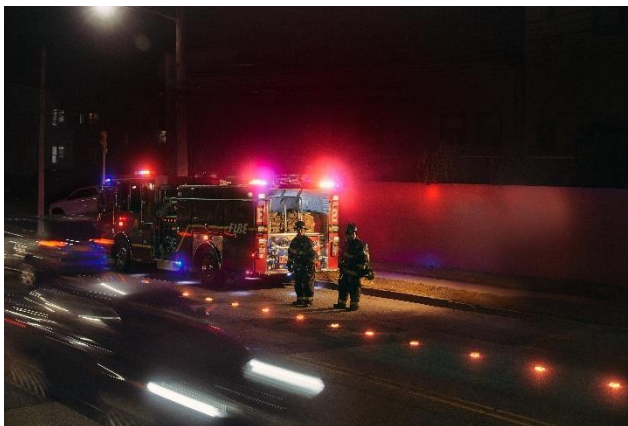
Der Street Flash ist ein praktisches und schnell verlegbares Warnleuchtsystem zur Notfallabsicherung auf Landstraßen. Sind die Absicherungsleuchten auf dem Untergrund verlegt, können sie den herannahenden Verkehr bestenfalls auf einer Entfernung von bis zu 1,5 km auf Gefahrenstellen aufmerksam machen. Neben der Option die Leuchten auf dem Boden zu verlegen, besteht die Möglichkeit, die Leuchten mittels der integrierten Magnete an Fahrzeugen oder anderen magnetischen Flächen zu befestigen.

Abhängig von dem ausgewählten Blitzmodus kann der Street Flash bis zu 20 Stunden am Stück für eine erhöhte Sicherheit aller Verkehrsteilnehmer sorgen.

Dank des robusten Gehäuses können die Leuchten im Ernstfall einer Last von bis zu 13 Tonnen standhalten, ohne beschädigt zu werden. Darüber hinaus ermöglicht das kompakte Format des Hardcases inklusive der sechs Leuchten, dass der Street Flash optimal in Einsatzfahrzeugen, wie sogar in (Polizei-)Motorrädern, verstaut und transportiert werden kann. Ein idealer Begleiter besonders für die Polizei-Motorrad-Staffeln: er ist klein und kann ganz einfach unter der Sitzbank zu verstauen. Damit kann sich die Polizei gut und schnell außerorts, wie auch innerorts, absichern.

Das Hardcase erfüllt neben der Tagesfunktion eine Weitere: das Leuchten-Set kann hierüber innerhalb von durchschnittlich fünf Stunden wieder voll aufgeladen werden, sofern sich der Akkustand zuvor auf seinem niedrigsten Niveau befand. Am Trage-/Ladekoffer kann der Akkustand schnell und einfach kontrolliert werden. Das Aufladen des Akkus ist entweder im Fahrzeug möglich, oder auch an einer herkömmlichen Steckdose.

Pressefoto



Street Flash, die helle Absicherungsleuchte für den Notfall



Schnelle und unkomplizierte Verlegung durch eine Person

PRESSEINFORMATION

Über die horizont group gmbh, Division Traffic Safety:

horizont Traffic Safety, einer der führenden Hersteller einer umfangreichen Produktpalette für Sicherheit im Straßenverkehr in Europa, hat sich aufgrund einer außerordentlichen Qualität als zuverlässiger Partner für Kunden aus Industrie, Handel, Behörden und Absicherungsfirmen etabliert. Mit der umfassenden Produktpalette bietet horizont Produkte zur Absicherung von Gefahren- und Einsatzstellen, der Bereich, in dem Straßenarbeiter, Bauarbeiter, Feuerwehr, technische Hilfsdienste und natürlich auch die Polizei tätig sind. Seit 1945 entwickelt und produziert horizont Produkte „Made in Germany“ am Hauptstandort Korbach (Deutschland) und den Niederlassungen in England, Frankreich, Polen, Kroatien und Slowenien. An den Unternehmensstandorten der Unternehmensgruppe sind circa 600 Mitarbeiter beschäftigt.

Weitere Informationen zu diesem und anderen Themen finden Sie im Internet unter www.trafficsafety.horizont.com.
Gerne stehen wir Ihnen auch für Rückfragen oder ein persönliches Gespräch telefonisch zur Verfügung.

Pressekontakt:

Holger Fissmann
horizont group gmbh
Homberger Weg 4-6, 34497 Korbach

+49 (0) 5631 / 565 -191
+49 (0) 5631 / 565 -120
holger.fissmann@horizont.com
www.horizont.com